

**Sabato 4 Novembre 2017**

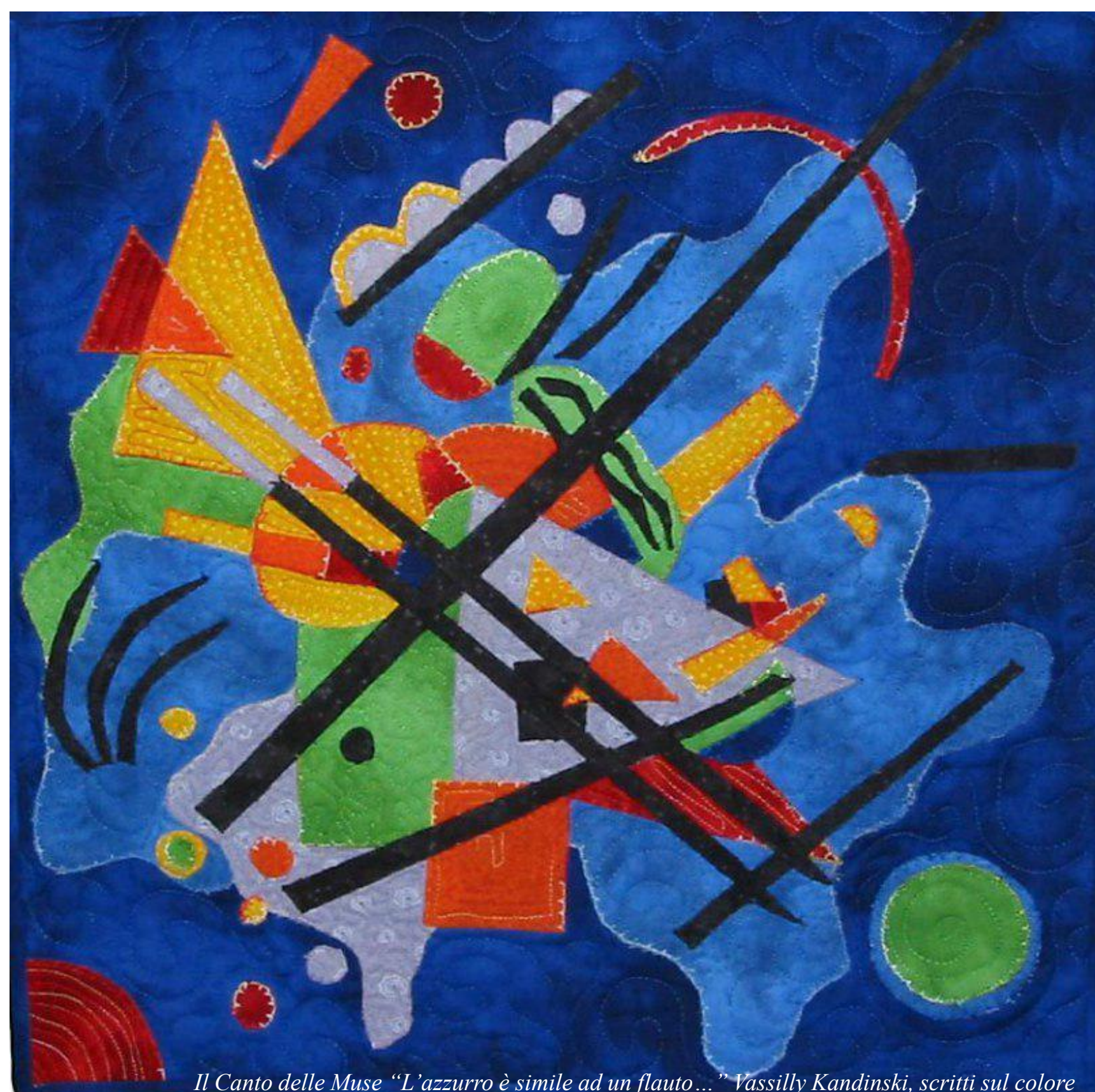
**MUSICOTERAPIA e RICERCA: IL PROGETTO TIME-A**

- 9.00 *Introduce e coordina* **Filippo Muratori**
- 9.15 *La ricerca in musicoterapia. TIME-A: risultati e riflessioni*  
**Christian Gold**
- 10.15 *Il TIME-A: l'esperienza italiana*  
**Ferdinando Suvini, Romina Cagiano, Giulio Collavoli, Marco Giusti, Martina Rossi, Roberta Iglizzi**
- 11.00 *Coffee break*
- 11.30 *TIME-A: La sincronia comportamentale ed emotiva tra bambino e terapeuta.*  
**Paola Venuti, Arianna Bentenuto, Stefano Cainelli**
- 12.00 *TIME-A Le reti neurali: analisi dei dati*  
**Enzo Grossi**
- 12.15 *Momento musicale*
- 12.45 *Discussione*
- 13.30 *Lunch*
- MUSICA E LINGUAGGIO NELL'AUTISMO**  
*Introduce e coordina* **Raffaella Tancredi**
- 14.30 *La componente emotivo/musicale del motherese in una prospettiva evuzionistica ed evolutiva*  
**David Cohen**
- 15.15 *Momento musicale*
- 15.45 *Il sistema dell'intonazione: struttura, funzioni, multimodalità*  
**Cinzia Avesani**
- 16.15 *Il Relational Singing Model: emozioni e dialogo musicale nell'autismo*  
**Cristina Meini**
- 16.45 *Musicoterapia, prosodia e autismo*  
**Ferdinando Suvini**
- 17.15 *Conclusioni e Momento musicale*

**Associazione ESDM for Autism - Italy ONLUS**

**MUSICOTERAPIA e RICERCA:  
IL PROGETTO TIME-A**

**Responsabile Scientifico: Prof. Filippo Muratori**



*Il Canto delle Muse "L'azzurro è simile ad un flauto..." Wassily Kandinski, scritti sul colore*

**4 Novembre 2017**

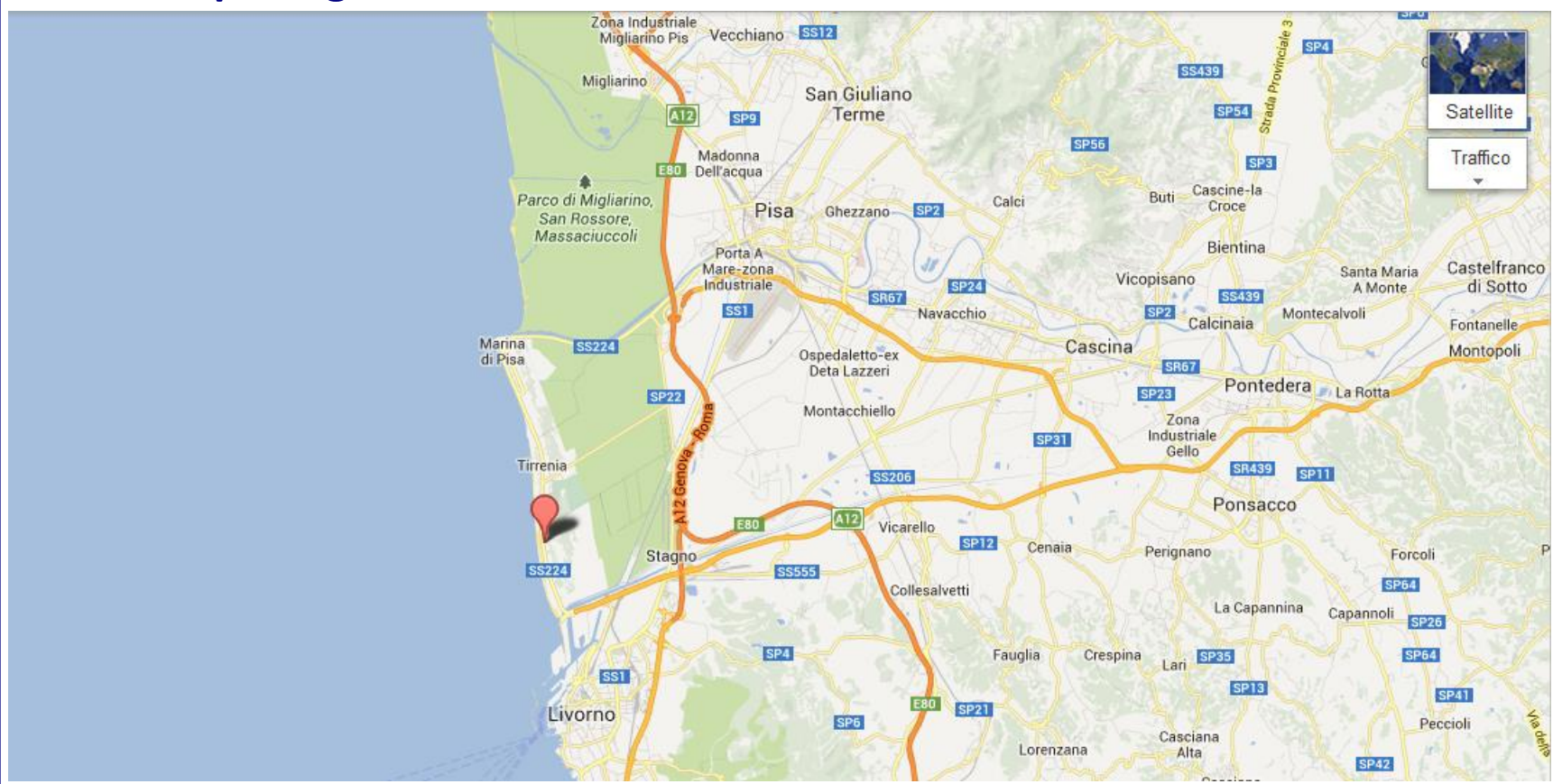
**Auditorium IRCCS Stella Maris**  
**Viale del Tirreno 341/A/B/C**  
**Calambrone (Pisa)**

**Come raggiungere l'IRCCS Stella Maris**

Dall'Autostrada A12 uscita Pisa Centro seguire indicazioni per Tirrenia, superata Tirrenia si arriva in località Calambrone.

Dalla superstrada FI-PI-LI:

- direzione Livorno fino all'ultima uscita, si prosegue verso Tirrenia
- direzione Pisa uscita San Piero a Grado-Tirrenia, seguire le indicazioni per Tirrenia e proseguire in direzione Livorno.



**Modalità di Iscrizione:**

Versare la quota di partecipazione tramite bonifico bancario a:

"ESDM for Autism- Italy Onlus"

IBAN IT 42 Q 06300 14001 CC1370201599

Successivamente inviare una mail a: [esdm\\_italy@libero.it](mailto:esdm_italy@libero.it)

specificando i propri dati anagrafici, indirizzo, codice fiscale/partita iva e numero di cellulare.

In oggetto scrivere: MUSICOTERAPIA.

**Quota di iscrizione 70 euro**

Quota ridotta per Medici Specializzandi, Dottorandi, Psicologi tirocinanti e studenti **30 euro**

L'evento ha ricevuto 5 crediti ECM per le seguenti categorie professionali:

*Medici, Psicologi, Musicoterapeuti, Logopedisti, Psicomotricisti, Infermieri, Educatori professionali, Insegnanti*

**Per informazioni:**

e-mail: [esdm\\_italy@libero.it](mailto:esdm_italy@libero.it)