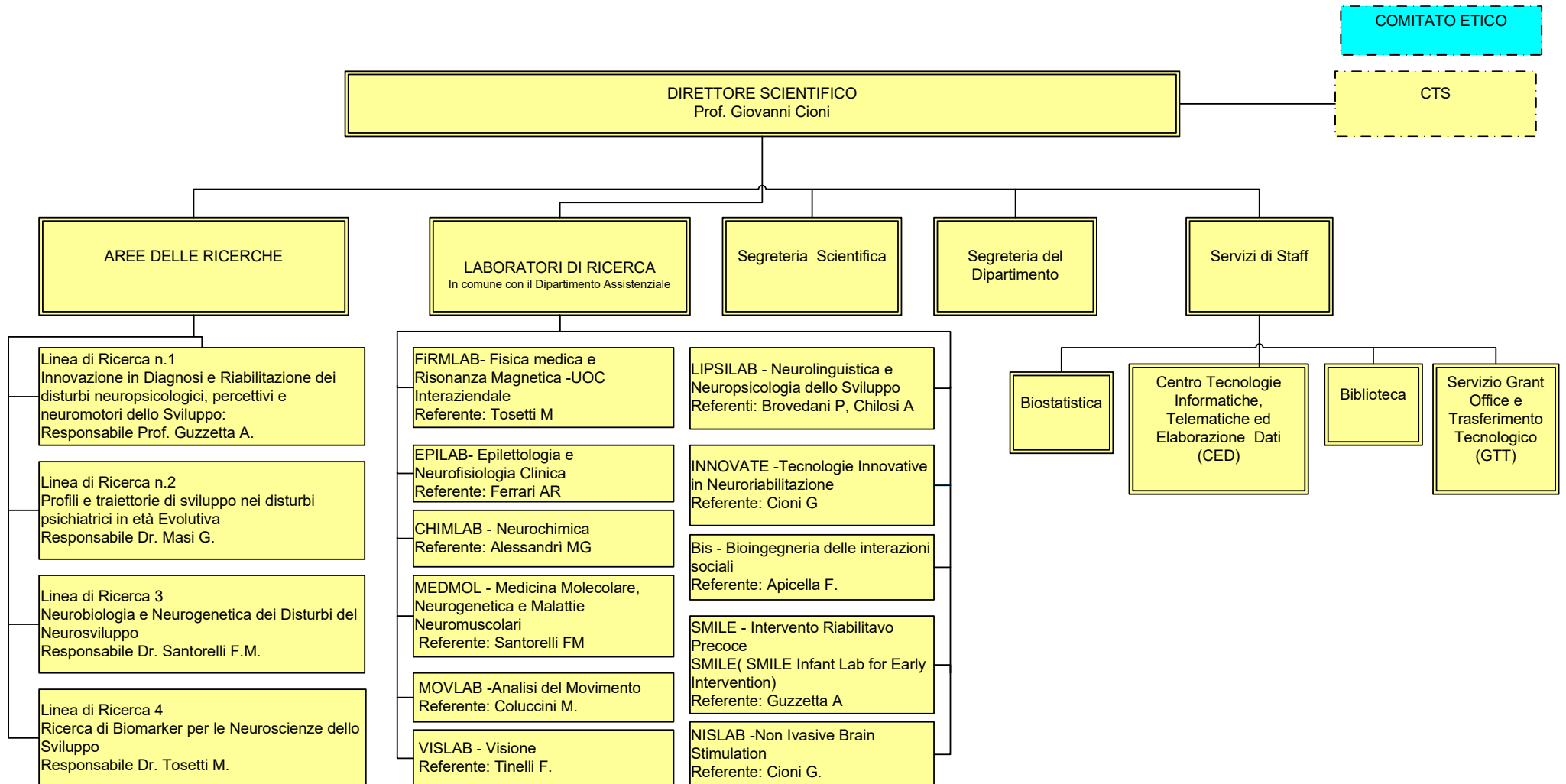
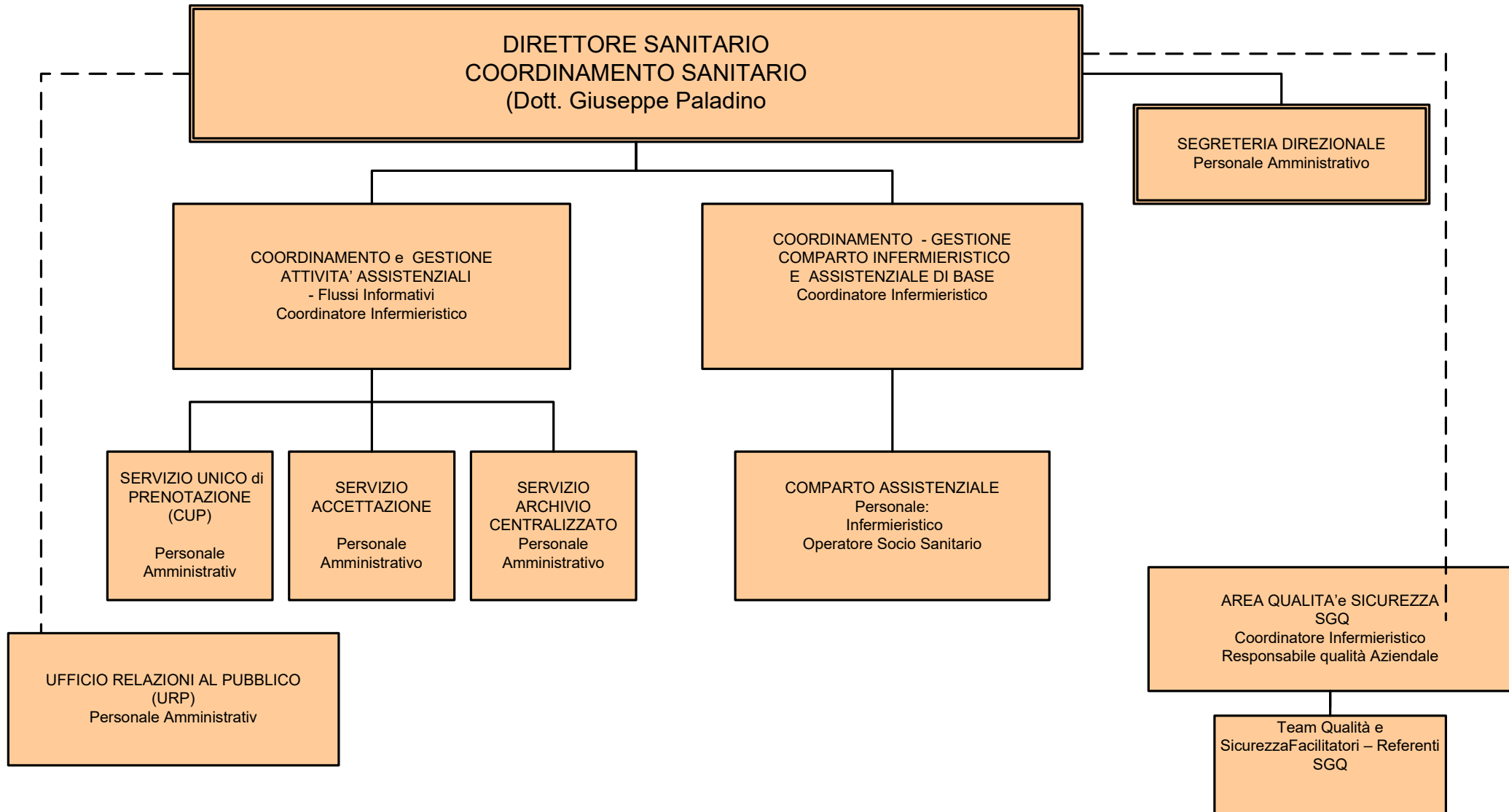


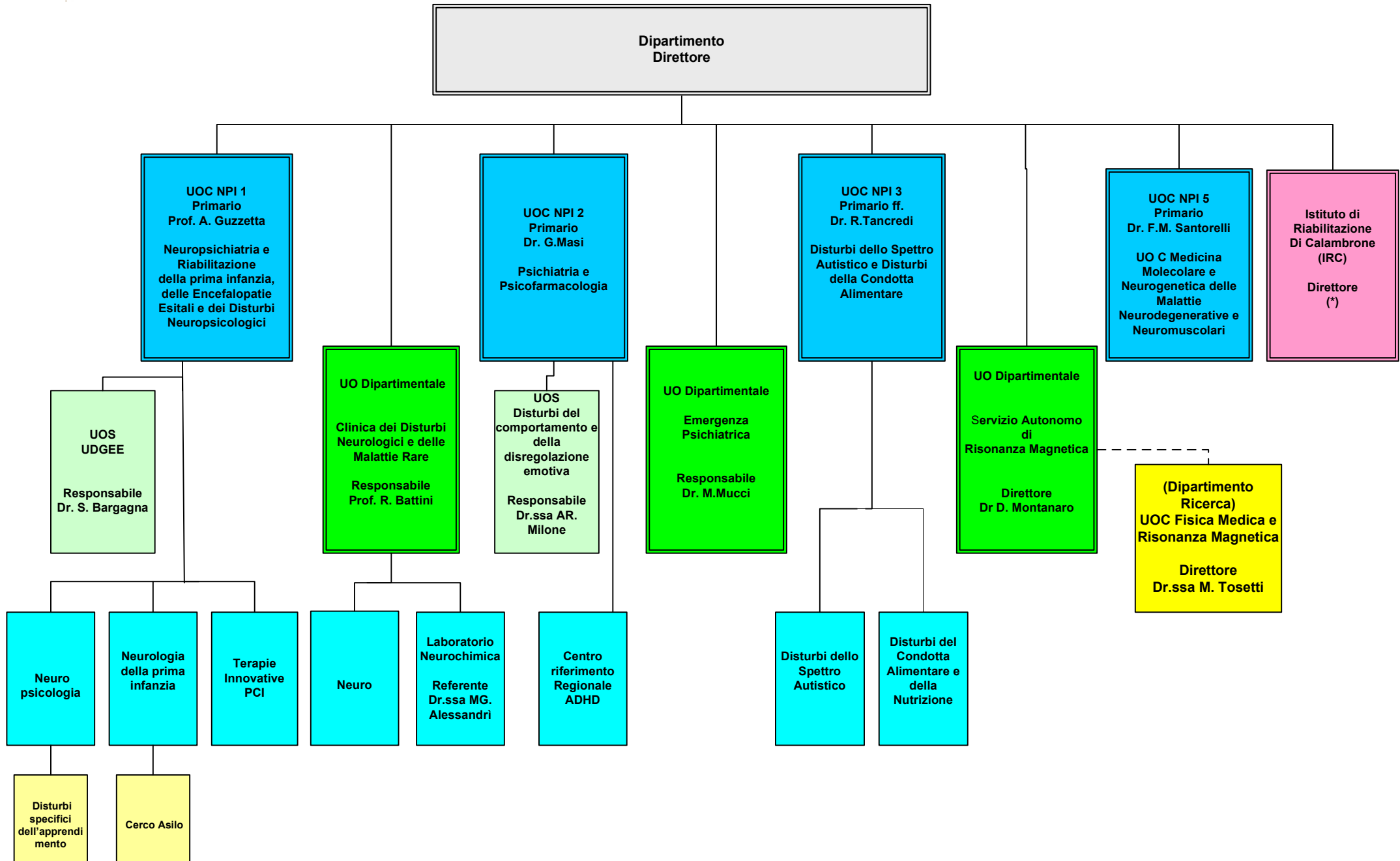
## Organigramma Funzionale Direzione Scientifica e Dipartimento della Ricerca



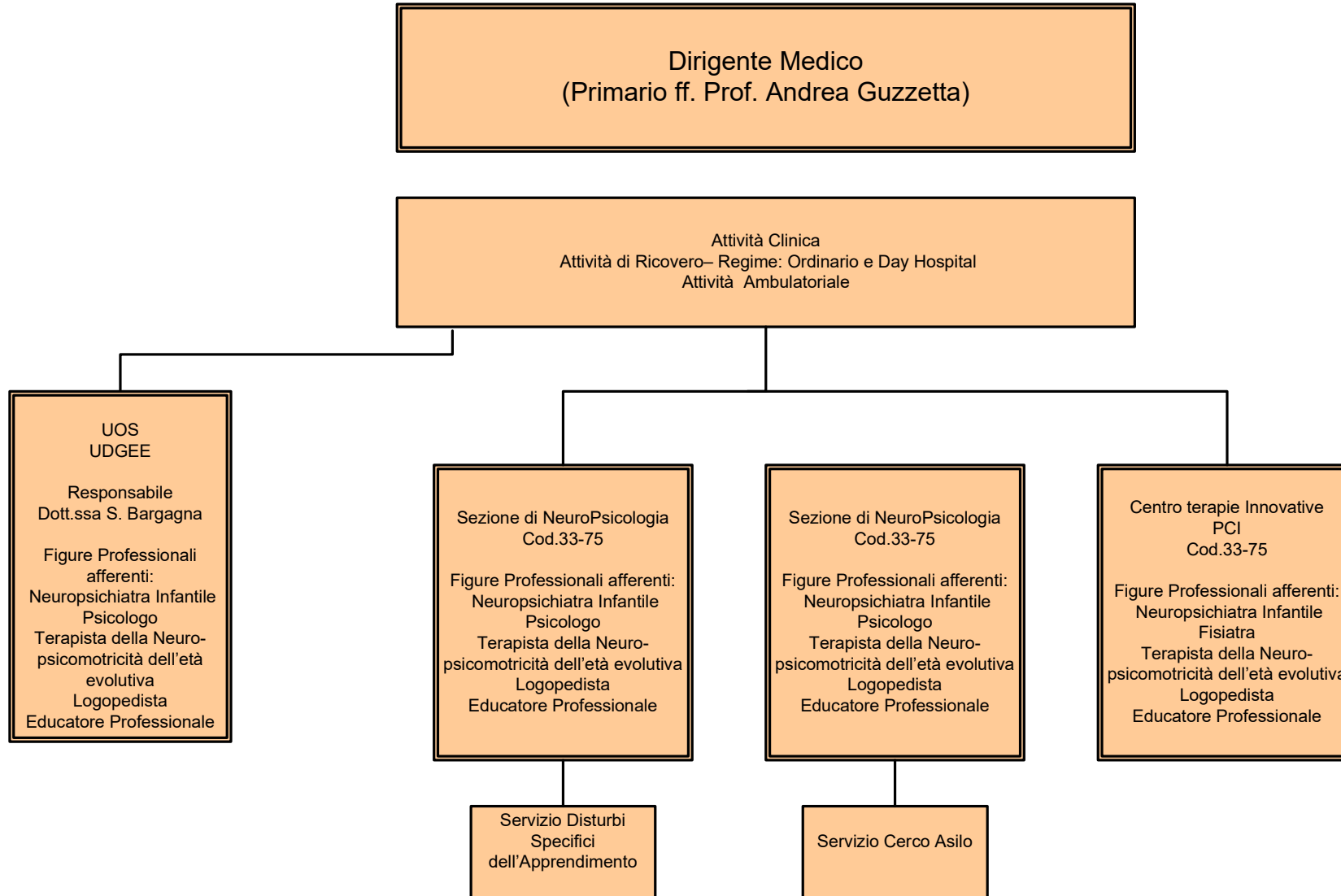
## Organigramma Funzionale della Direzione Sanitaria



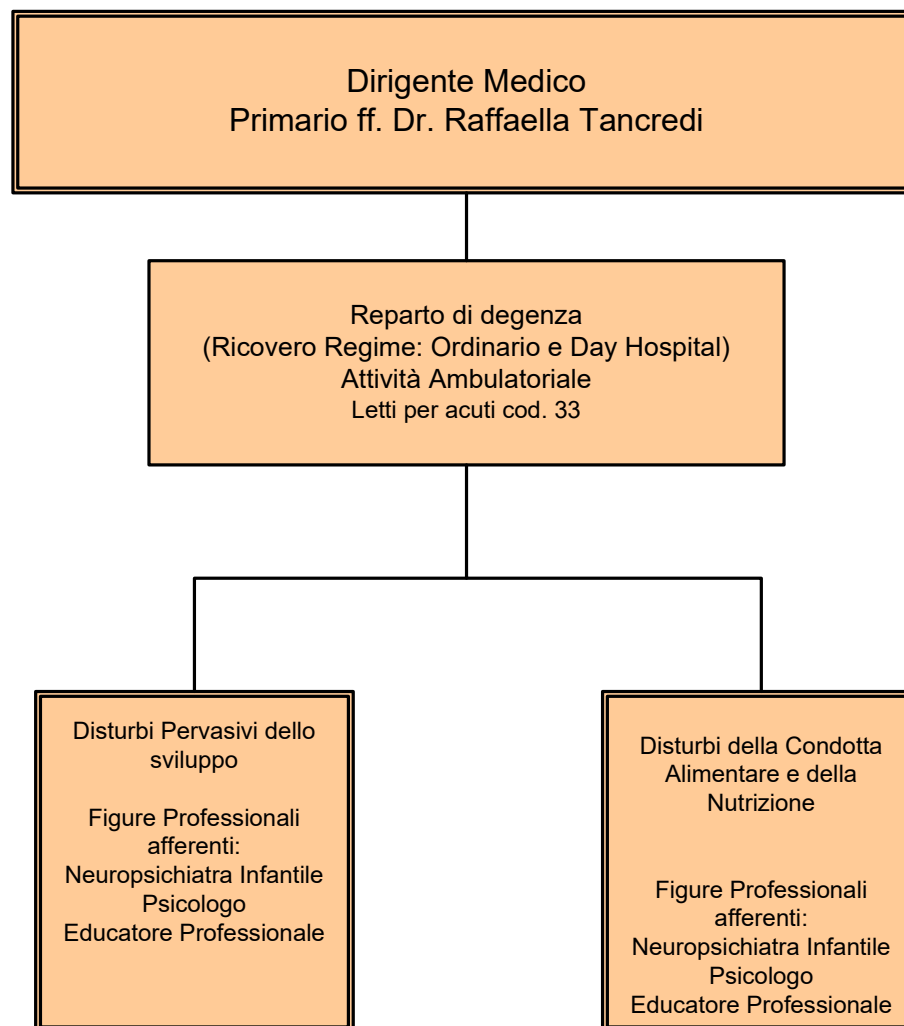
## Organigramma Funzionale del Dipartimento Clinico di Neuroscienze dell'Età Evolutiva



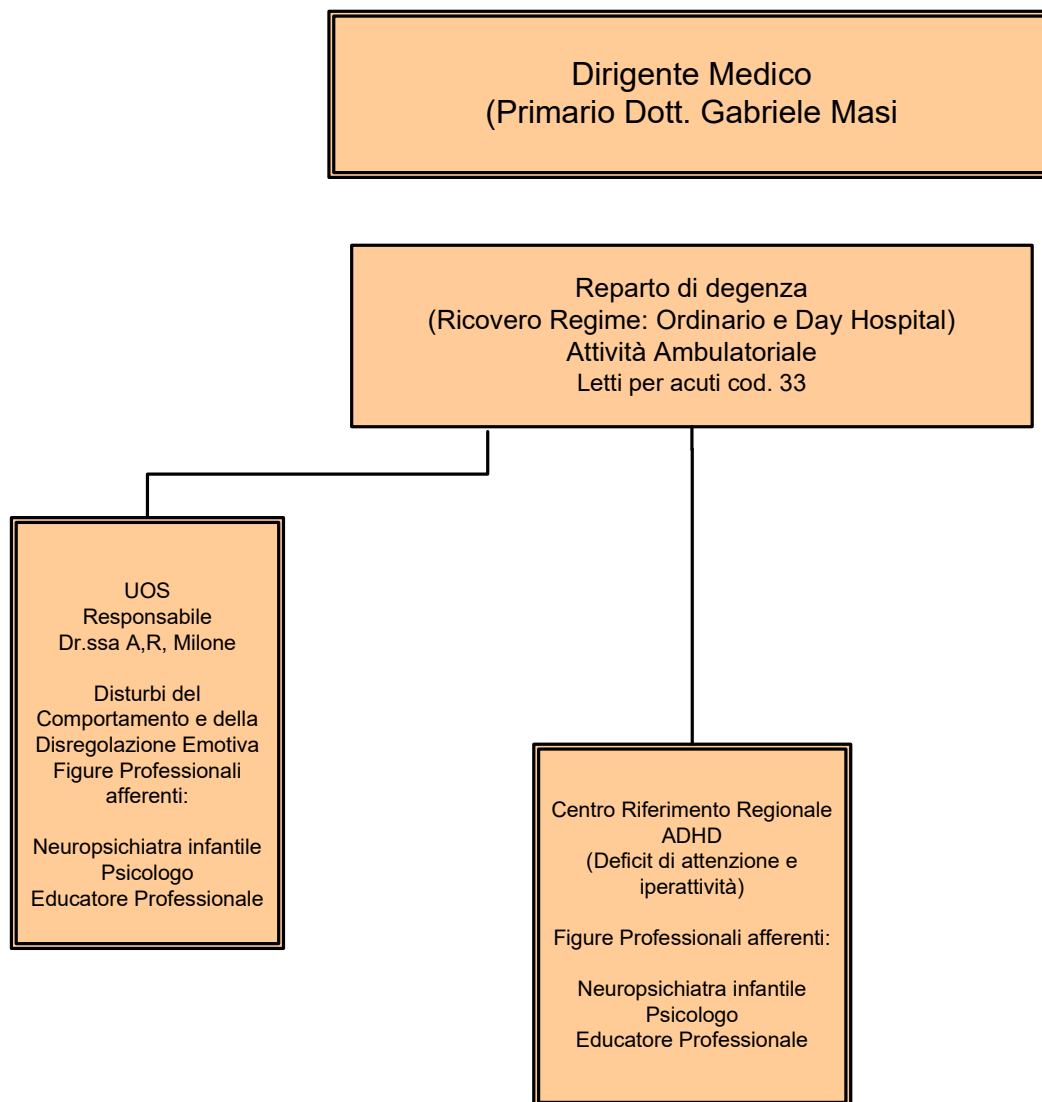
# Organigramma Funzionale UO Complessa NPI 1 Neuripsichiatria e Riabilitazione della Prima Infanzia, Encefalopatie Esitali e dei disturbi Neuropsicologici



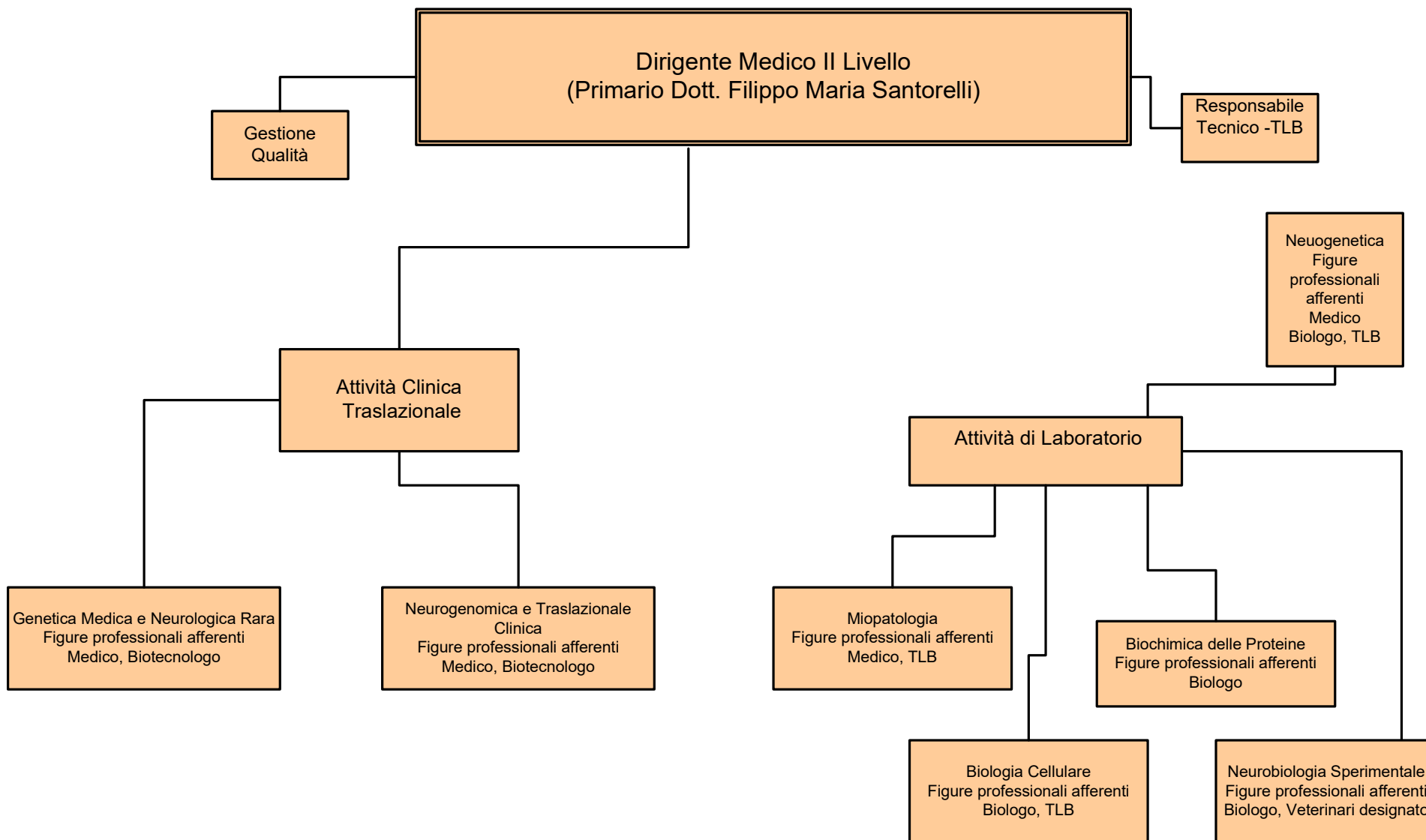
## Organigramma Funzionale UO Complessa NPI 3 Disturbi dello Spettro Autistico e Disturbi della Condotta Alimentare



# Organigramma Funzionale UO Complessa NPI 2 Psichiatria e Psicofarmacologia



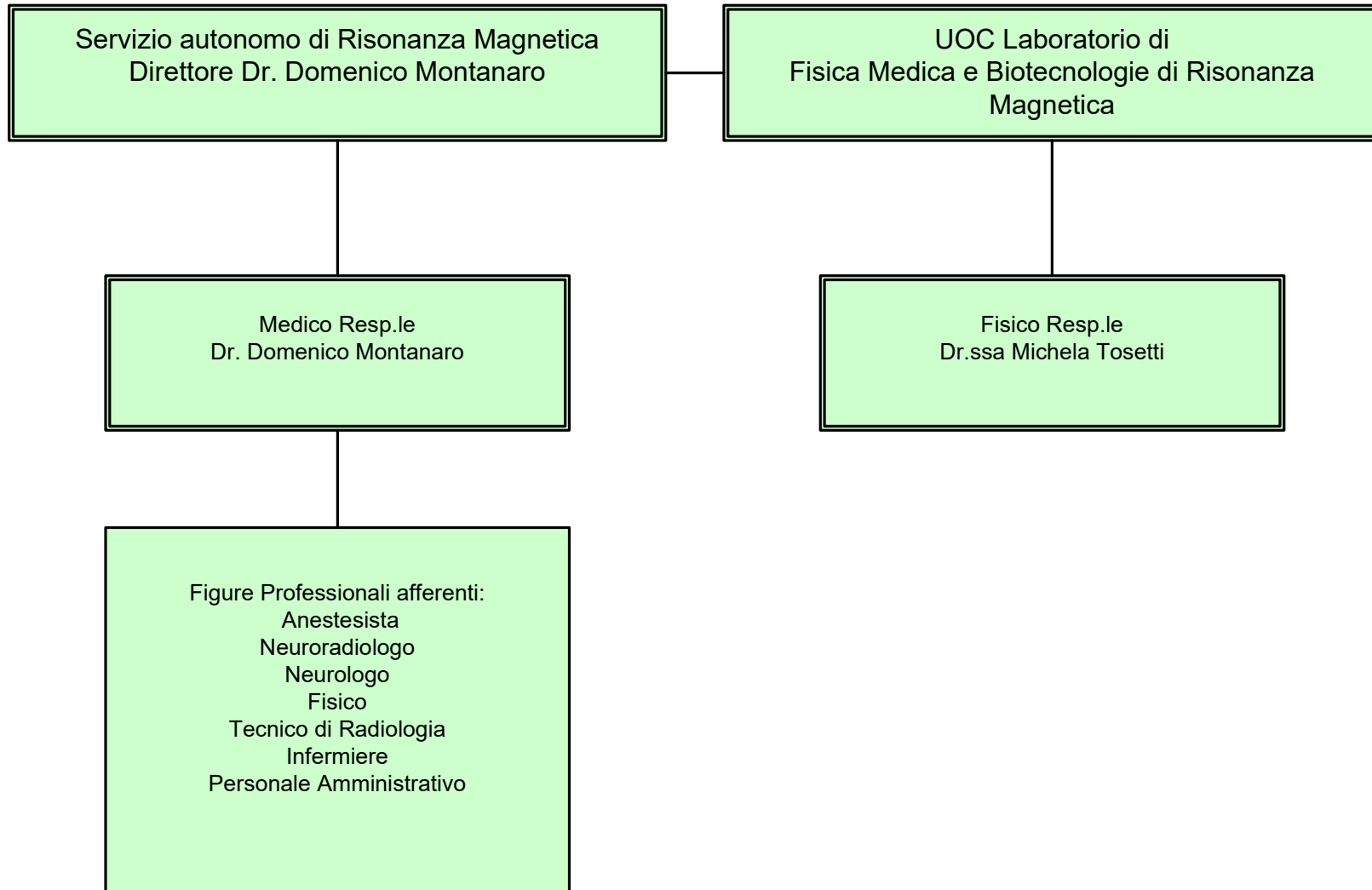
# Organigramma Funzionale UO Complessa NPI 5 Medicina Molecolare e Neurogenetica delle Malattie Neurodegenerative e Neuromuscolari



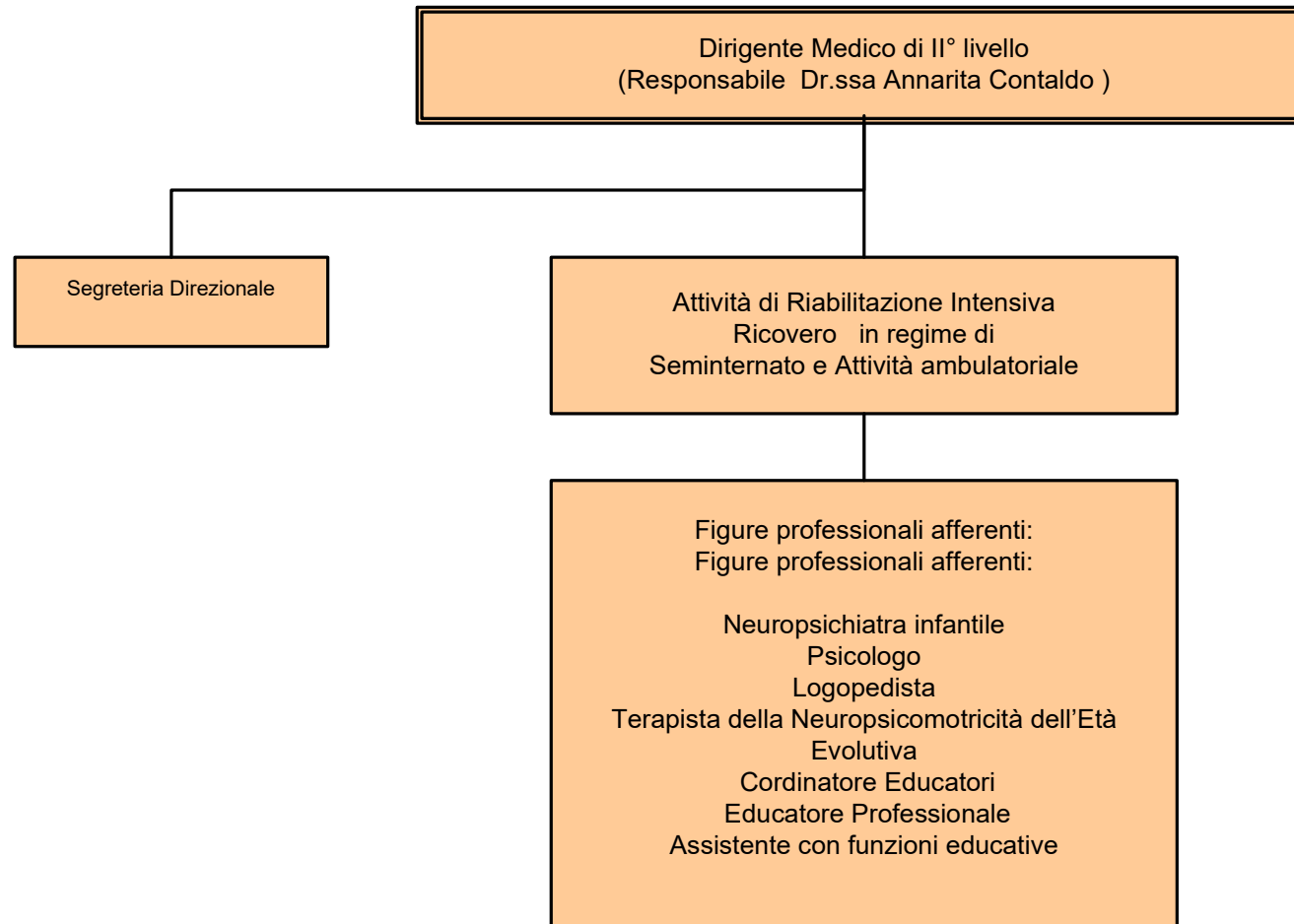




# Organigramma Funzionale Servizio di Risonanza Magnetica

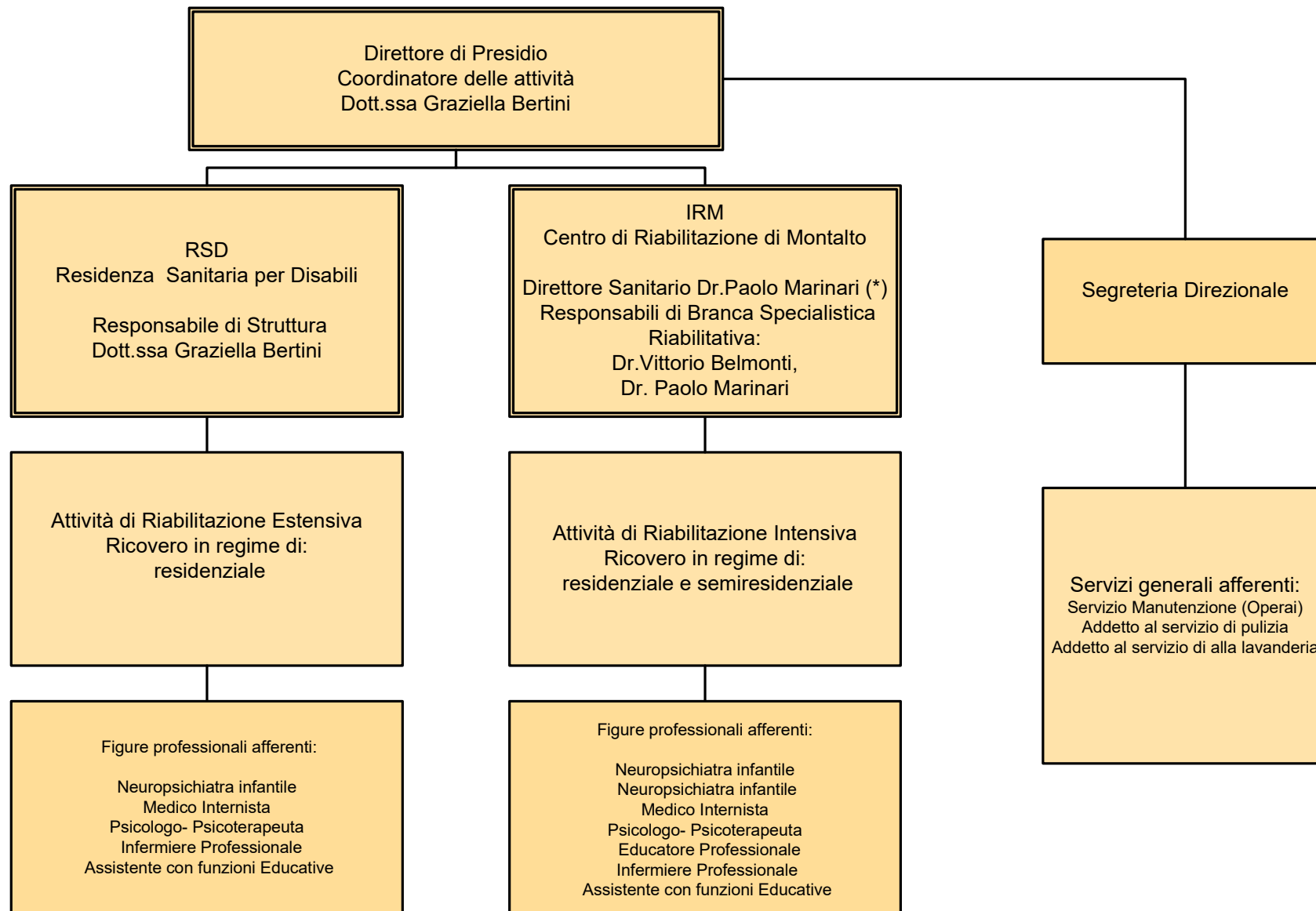


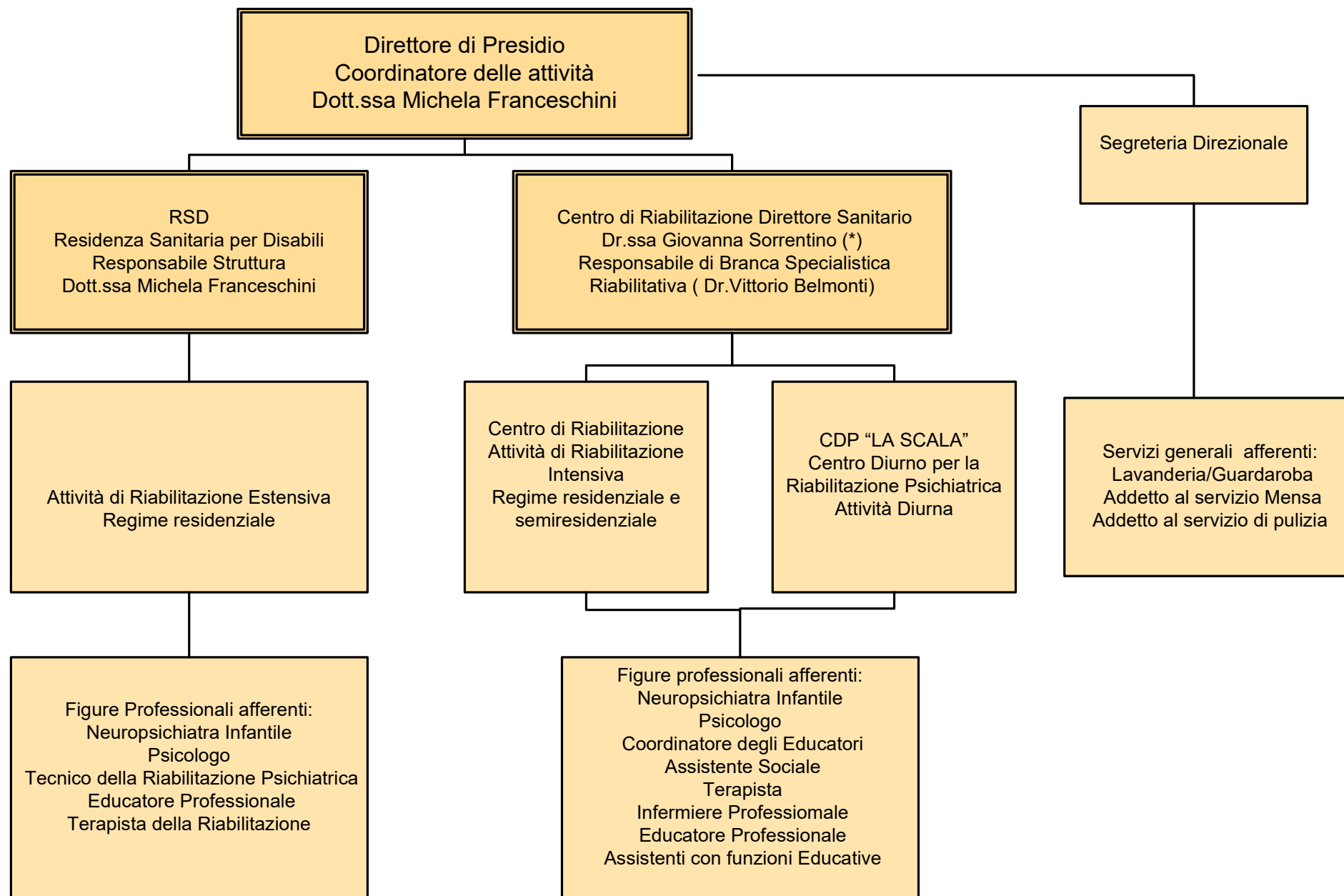
## Organigramma Funzionale Istituto di Riabilitazione Neuropsichica per Post Acuti dell'Età Evolutiva (IRC )



# Organigramma Funzionale Presidio di Marina di Pisa

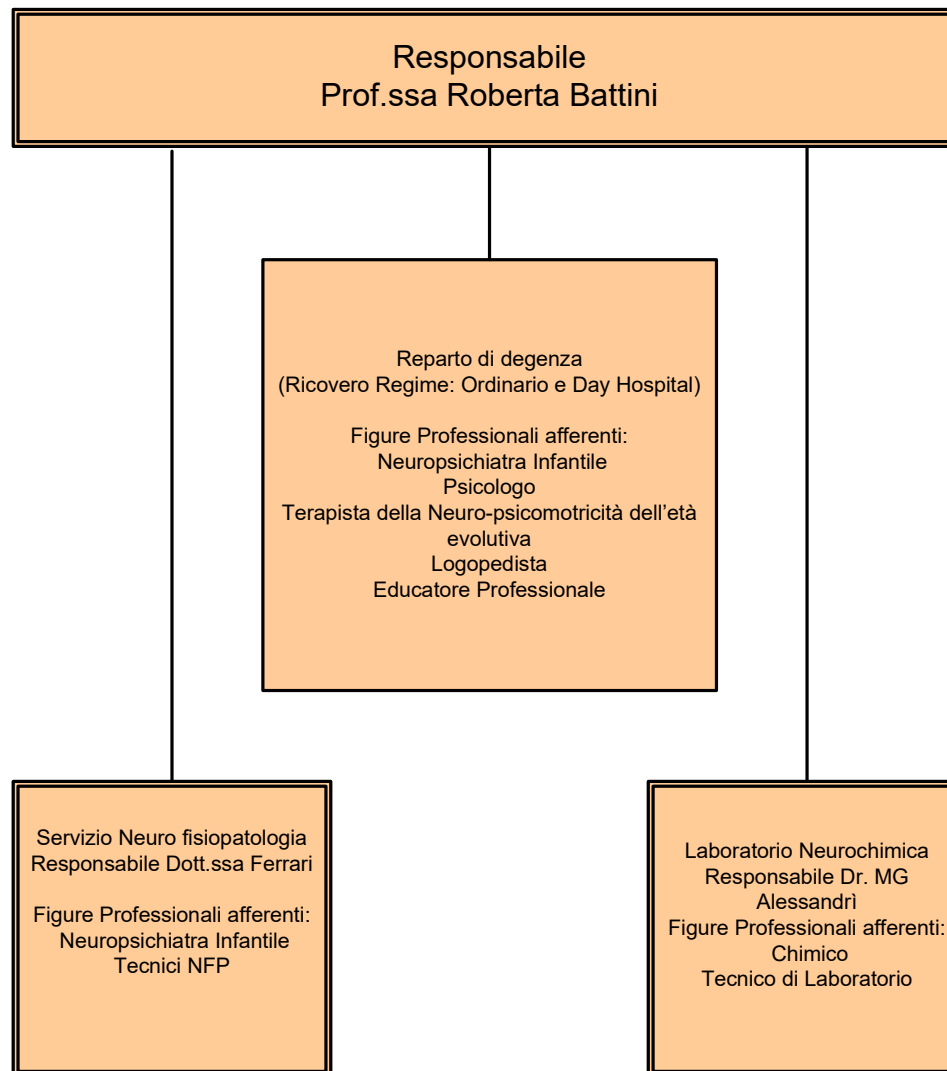
## Residenza Sanitaria per Disabili - Istituto di Riabilitazione Neuropsichica





(\*) in sostituzione temporanea della Dr.ssa Natalia Bartolommei

# Organigramma Funzionale UO Semplice Dipartimentale Clinica dei Disturbi Neurologici e delle Malattie Rare



# Organigramma Funzionale UO Semplice Dipartimentale Emergenza Psichiatrica

